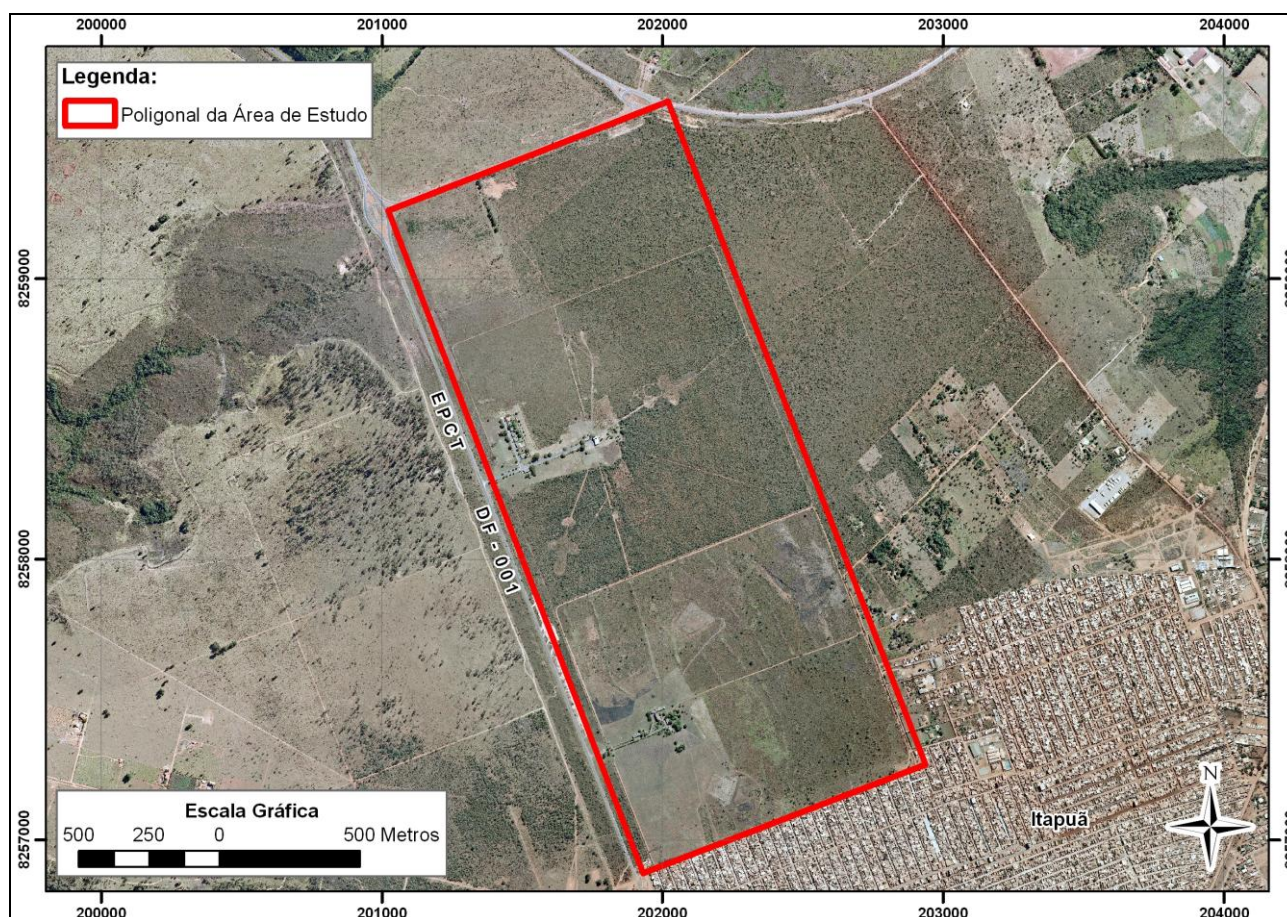


EIA/RIMA – PLANTAS DE INFRAESTRUTURA

PARCELAMENTO DE SOLO URBANO DE INTERESSE SOCIAL

ITAPOÃ PARQUE

TOMO V



ELABORADO POR

ECOTECH TECNOLOGIA AMBIENTAL E CONSULTORIA LTDA

Brasília, Outubro / 2013