



# PRODUÇÃO E DISTRIBUIÇÃO DE ÁGUA

## EMPREENDIMENTOS PREVISTOS PARA 2018-2022

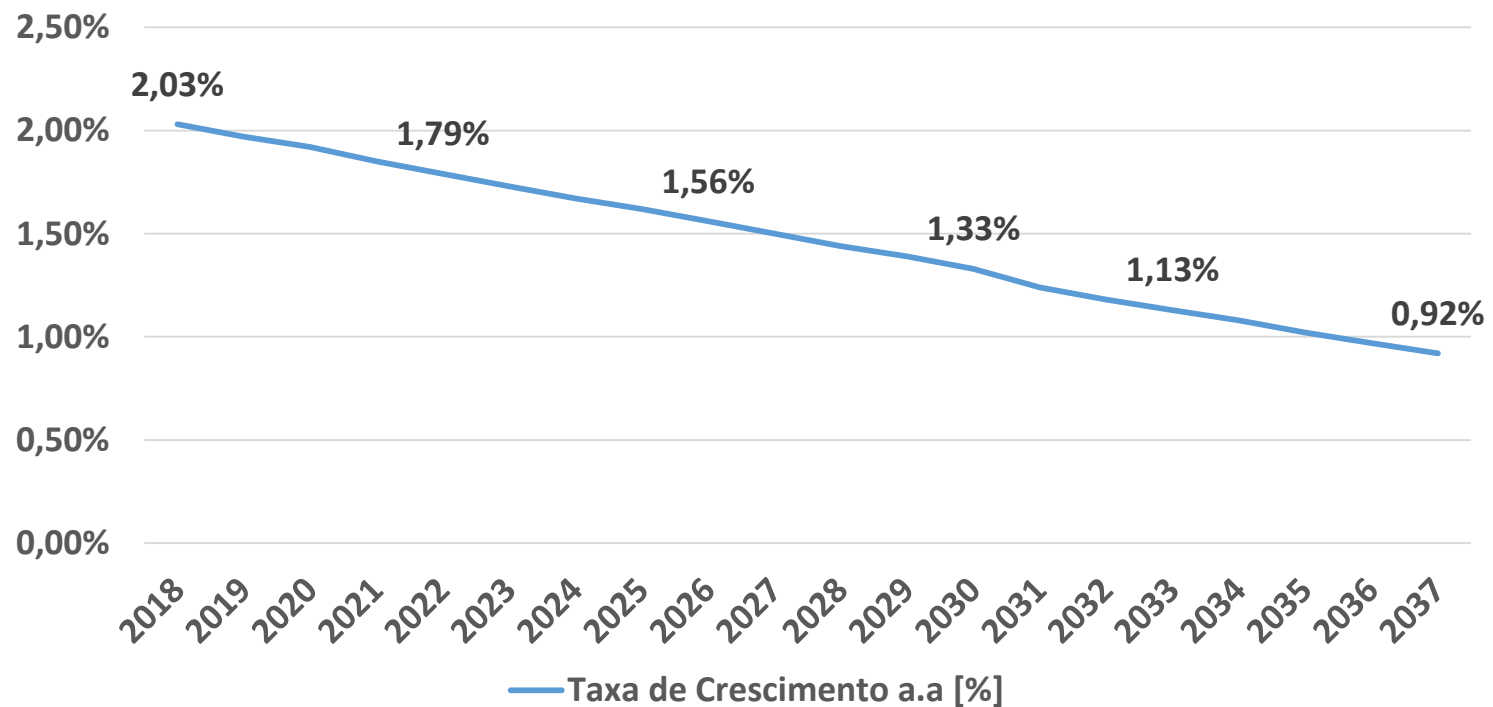
---

Brasília, 22/02/2018

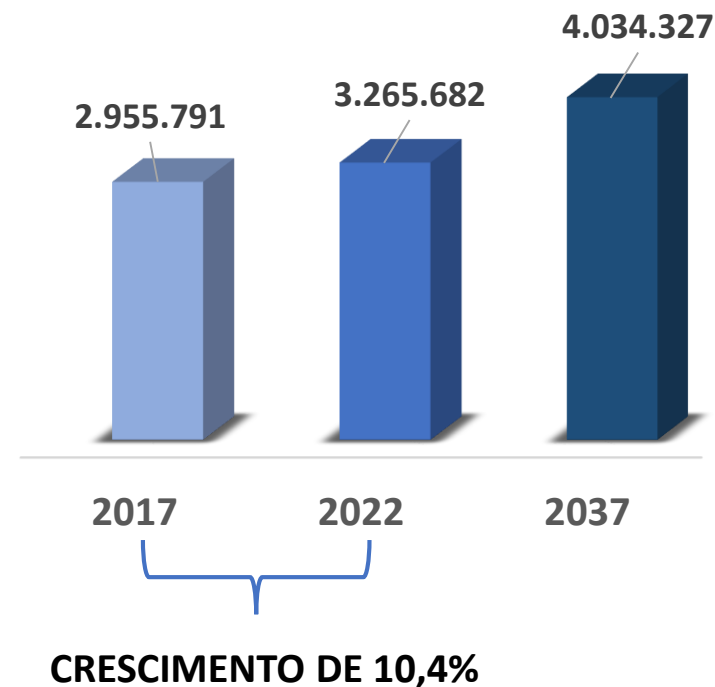


# ESTUDO POPULACIONAL

## TAXA DE CRESCIMENTO DEMOGRÁFICO DO DISTRITO FEDERAL



## POPULAÇÃO TOTAL



Fonte: Plano Distrital de Saneamento Básico (PDSB). Metodologia de cálculo do IBGE.

# DISTRIBUIÇÃO POPULACIONAL EM 2037

TENDÊNCIA DE AUMENTO DA  
POPULAÇÃO URBANA E REDUÇÃO  
DA POPULAÇÃO RURAL DO DF

TAXA DE URBANIZAÇÃO

2017  
97,2%



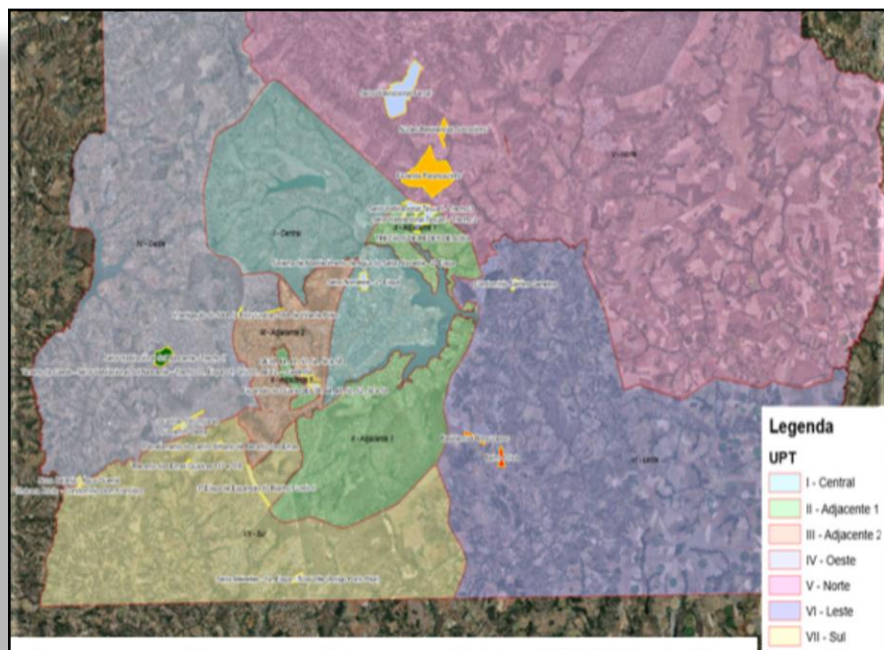
2037  
99,2%

52,5% DA POPULAÇÃO DO DF  
DEVERÁ ESTAR RESIDINDO EM  
SOMENTE SEIS RA'S:

CEILÂNDIA	15,6%
PLANALTINA	9,1%
SAMAMBAIA	8,1%
TAGUATINGA	6,9%
SÃO SEBASTIÃO	6,6%
ÁGUAS CLARAS	6,2%



# UNIDADES DE PLANEJAMENTO TERRITORIAL (UPT)



**I - CENTRAL**  
Brasília/ Plano Piloto  
Cruzeiro  
Candangolândia  
Sudoeste/Octogonal

**II - ADJACENTE 1**  
Lago Sul  
Park Way  
Lago Norte  
Varjão

**III - ADJACENTE 2**  
Núcleo Bandeirante  
Guará  
Riacho Fundo I  
SCIA/Estrutural  
Águas Claras  
Setor de Indústria e Abastecimento (SIA)  
Vicente Pires

**IV - OESTE**  
Taguatinga  
Ceilândia  
Samambaia  
Brazlândia

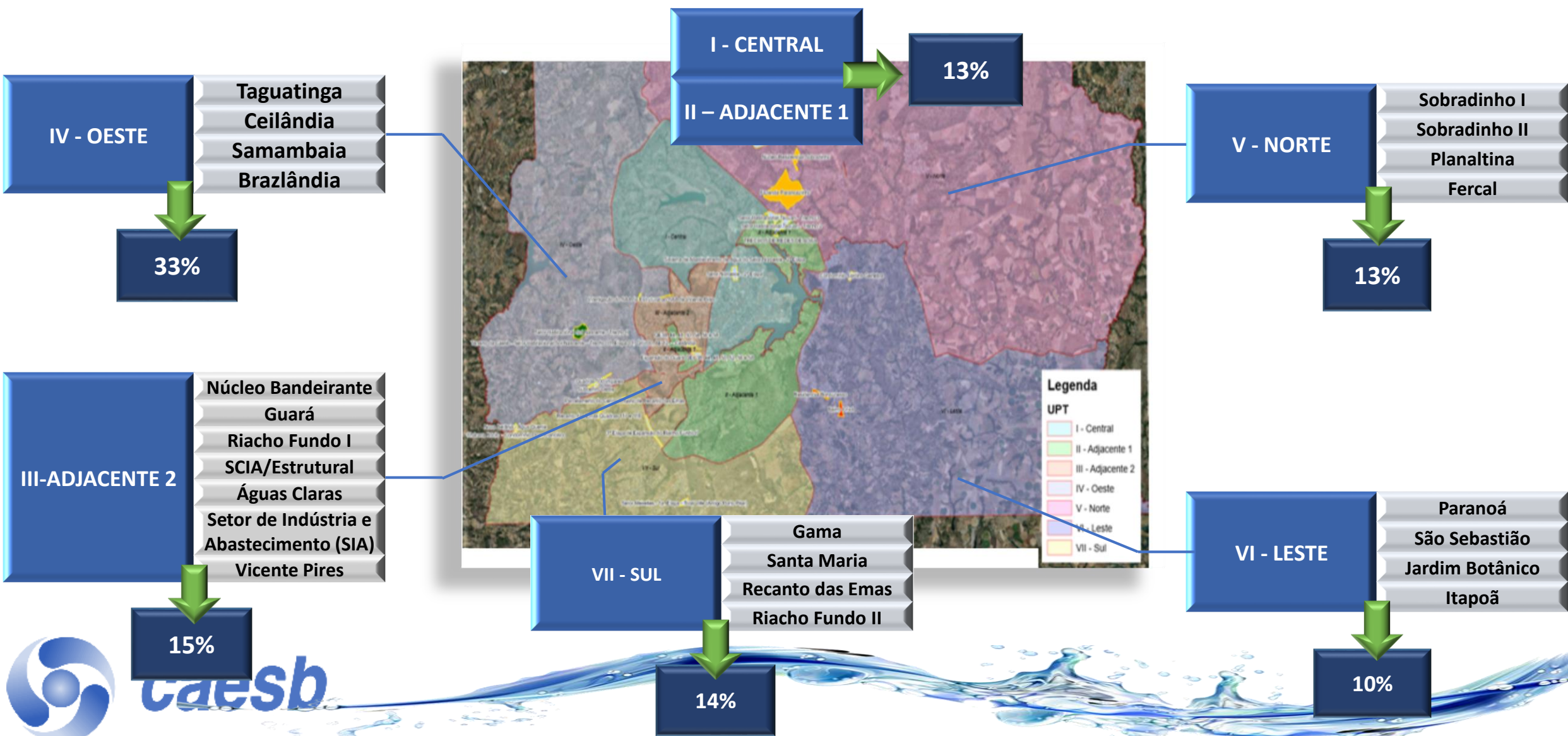
**V - NORTE**  
Sobradinho I  
Sobradinho II  
Planaltina  
Fercal

**VI - LESTE**  
Paranoá  
São Sebastião  
Jardim Botânico  
Itapoã

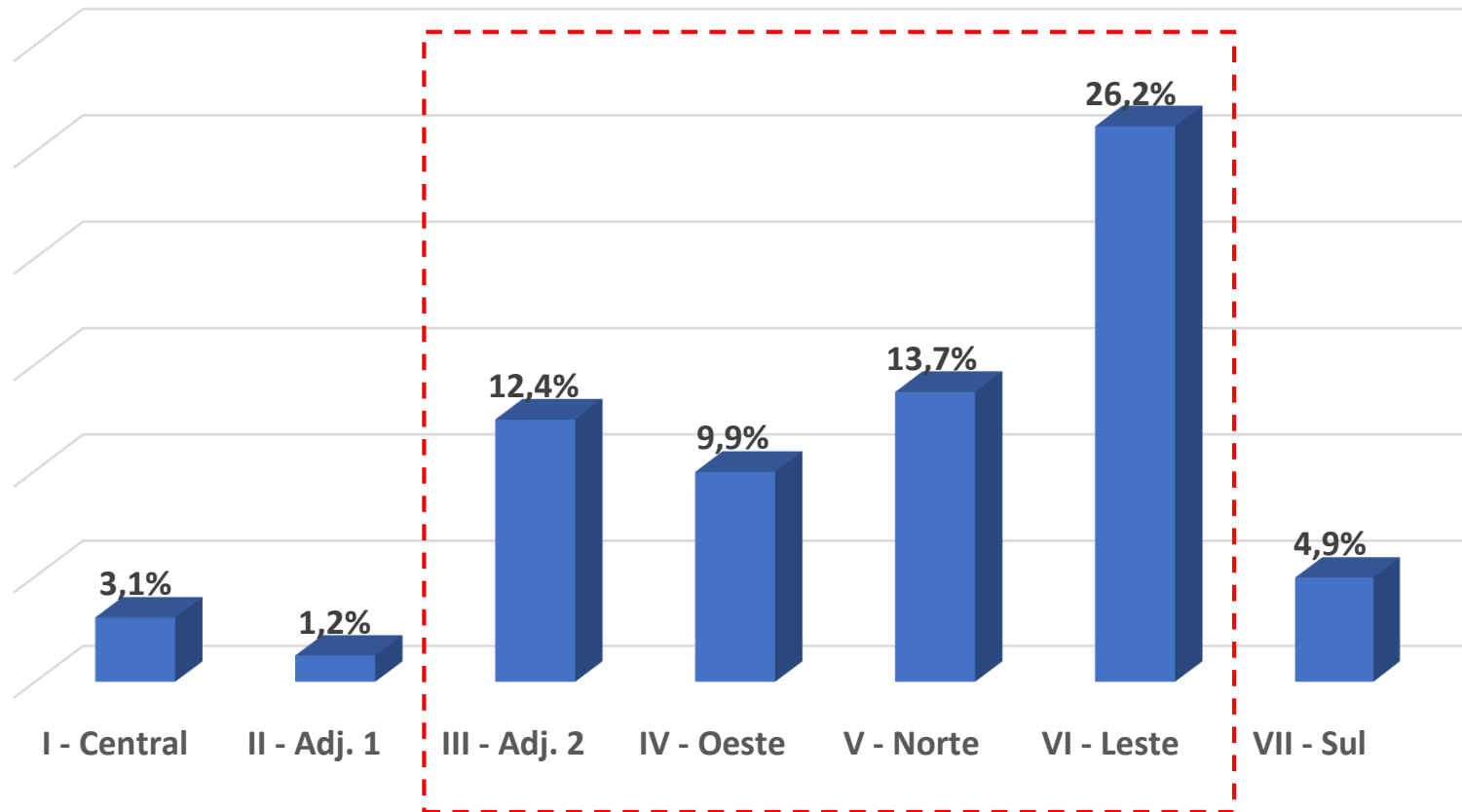
**VII - SUL**  
Gama  
Santa Maria  
Recanto das Emas  
Riacho Fundo II

Fonte: Plano Distrital de Saneamento Básico (PDSB).

# DISTRIBUIÇÃO POPULACIONAL EM 2022



# CRESCIMENTO POPULACIONAL POR UPT ATÉ 2022



**CRESCIMENTO  
ABSOLUTO DE  
309.891  
HABITANTES**



# SISTEMAS PRODUTORES DE ÁGUA EM OPERAÇÃO

Sistema	Capacidade de Produção Média (L/s)	Participação [%]
Descoberto	5.152	52,71
Torto/Santa Maria		
Bananal (*)	3.324	34,01
Lago Norte (*)		
Brazlândia	146	1,49
Sobradinho / Planaltina	938	9,60
São Sebastião	214	2,19
<b>Total</b>	<b>9.775</b>	<b>100,00</b>

(\*) Subsistema



# SUBSISTEMA LAGO NORTE



AUMENTO DA  
PRODUÇÃO EM 700 L/S

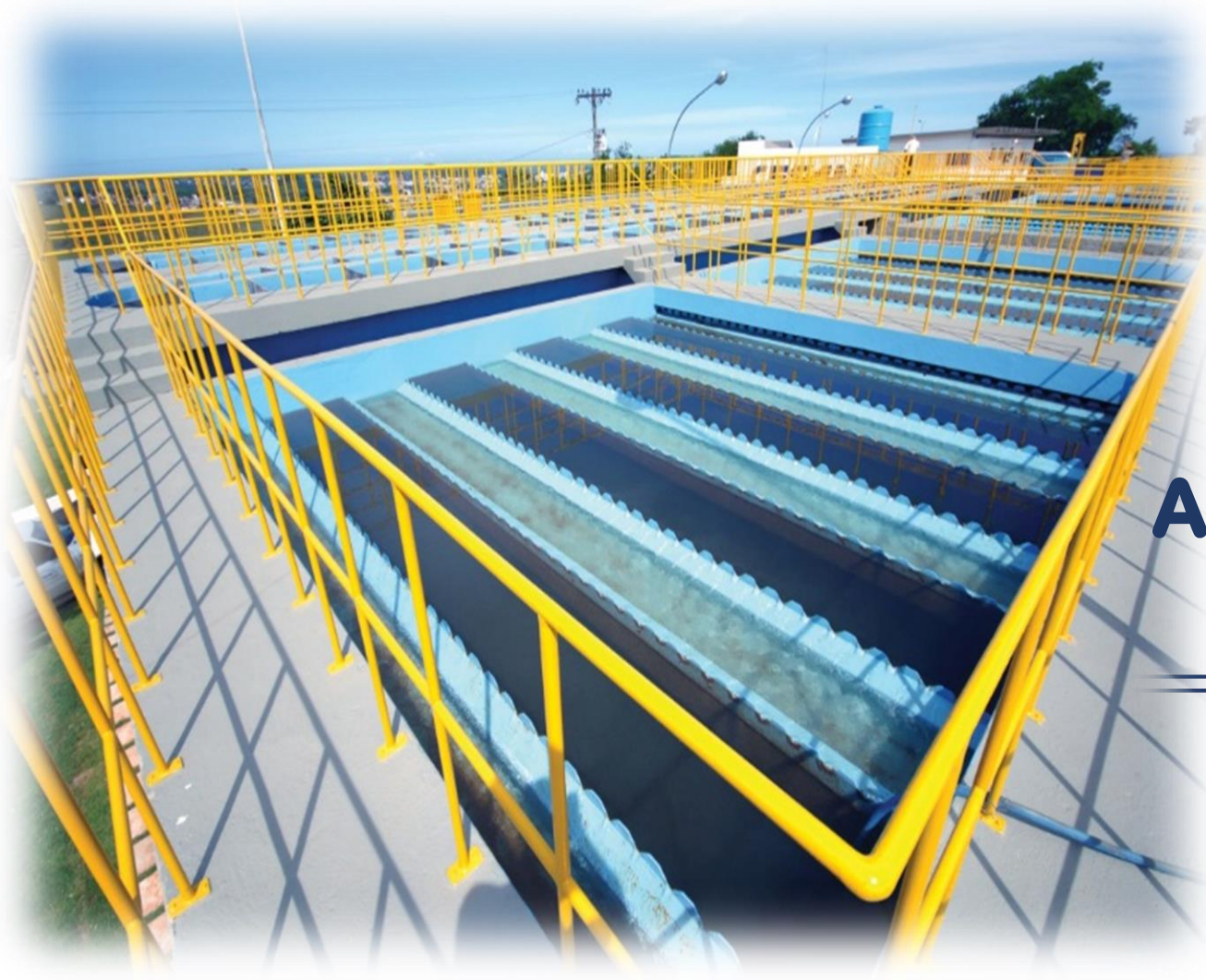


# SUBSISTEMA BANANAL

AUMENTO DA  
PRODUÇÃO EM MAIS  
700 L/S







# INVESTIMENTOS PARA AUMENTO DA PRODUÇÃO DE ÁGUA

---



# NOVOS SISTEMAS PRODUTORES DE ÁGUA

Sistema	Etapa	Previsão de Implantação	Vazão Final (L/s)
Corumbá *	1ª etapa	2018	1.400
	2ª etapa	2030	2.800
Paranoá**	1ª etapa	2022	1.400
	2ª etapa	2034	2.100
Sistema Gama	-	2018	300
Total			5.200



**AUMENTO DE  
53% DA  
CAPACIDADE DE  
PRODUÇÃO ATÉ  
2034**



\*Vazões excluindo a parte que cabe à Saneago.

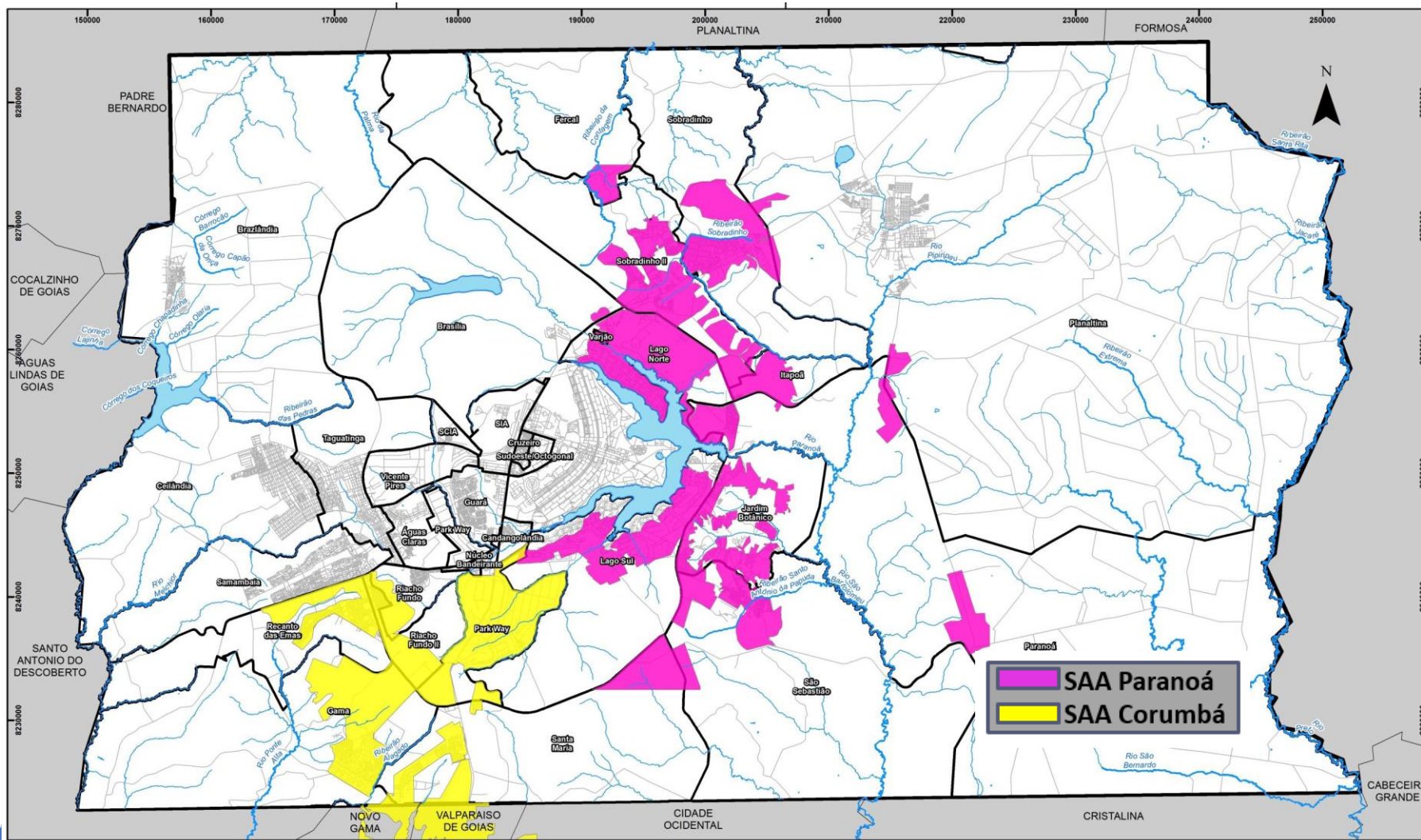
\*\* O recurso de financiamento OGU foi contingenciado pelo Governo Federal. Atualmente, a CAESB está buscando fonte alternativa de financiamento.



FOTO: SISTEMA CORUMBÁ



# ÁREAS A SEREM ATENDIDAS PELOS SISTEMAS CORUMBÁ E PARANOÁ



ca...

# IMPLANTAÇÃO, AMPLIAÇÃO E MELHORIAS DE SISTEMAS PRODUTORES DE ÁGUA

Empreendimento	Localidade	Situação Atual
Implantação do sistema Corumbá	Diversas localidades	Obra em andamento
Implantação do sistema Lago Paranoá	Diversas localidades	Concepção do sistema em desenvolvimento
Sistema Gama	Gama	Final de licitação
Ampliação do sistema Planaltina	Planaltina	Concepção do sistema em desenvolvimento
Ampliação do sistema Sobradinho	Sobradinho	Concepção do sistema em desenvolvimento
Ampliação do sistema Brazlândia	Brazlândia	Concepção do sistema em desenvolvimento
Melhorias na ETA Brasília, ETA Lago Sul, ETA Paranoá e ETA Vale do Amanhecer	Diversas localidades	Em estudo





# **INVESTIMENTOS EM MELHORIAS DO SISTEMA DE ABASTECIMENTO DE ÁGUA**

---



# INVESTIMENTOS EM REDUÇÃO DE PERDAS

## PROGRAMA DE CONTROLE E REDUÇÃO DE PERDAS

Hidrômetros

254.520 hidrômetros adquiridos para substituição de medidores antigos

Válvulas Redutoras de Pressão

300 válvulas instaladas → 90 com sistema de controle de pressão noturno

Telemetria

Telemetria de 100 macromedidores → controle de 11 Distritos de Medição

Setorização e adequação das redes de água

Obras de setorização e adequação das redes de água em 24 localidades do DF

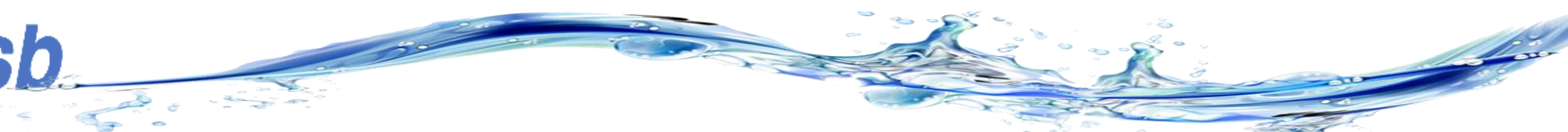
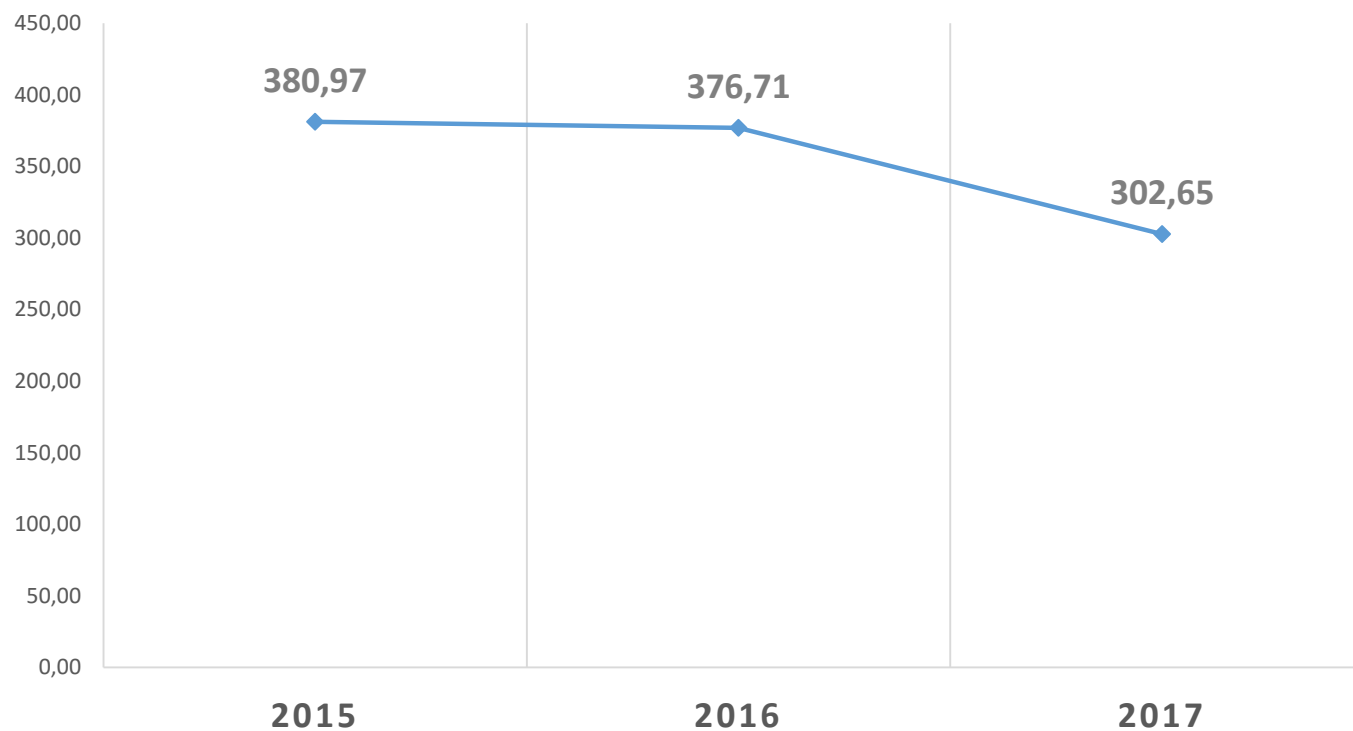
Monitoramento dos setores de abastecimento

Sistema para gestão integrada da rede de distribuição de água

INVESTIMENTO  
TOTAL PREVISTO  
DE R\$ 170  
MILHÕES ATÉ  
2019

# RESULTADOS EM REDUÇÃO DE PERDAS

IN051 - ÍNDICE DE PERDAS POR LIGAÇÃO [L/DIA/LIG.]





# **INVESTIMENTOS PARA EXPANSÃO DA DISTRIBUIÇÃO DE ÁGUA**

---





# EMPREENDIMENTOS PREVISTOS PARA EXPANSÃO DA DISTRIBUIÇÃO DE ÁGUA

PREVISÃO DE:

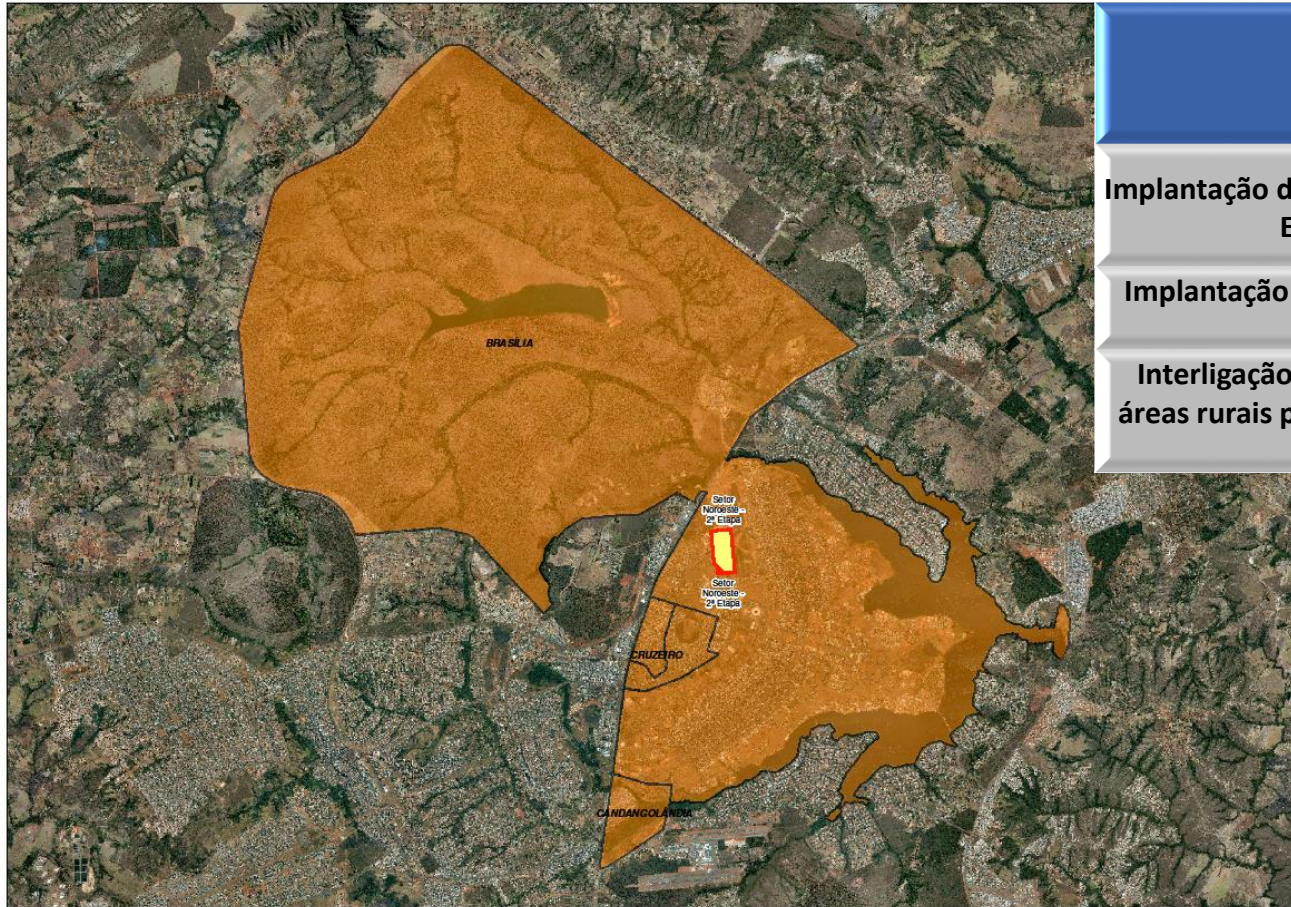
42 mil novas ligações de  
água

População atendida de  
aproximadamente 140 mil  
habitantes



Taxa de expansão média  
anual de **1,8%**  
no período 2018 a 2022

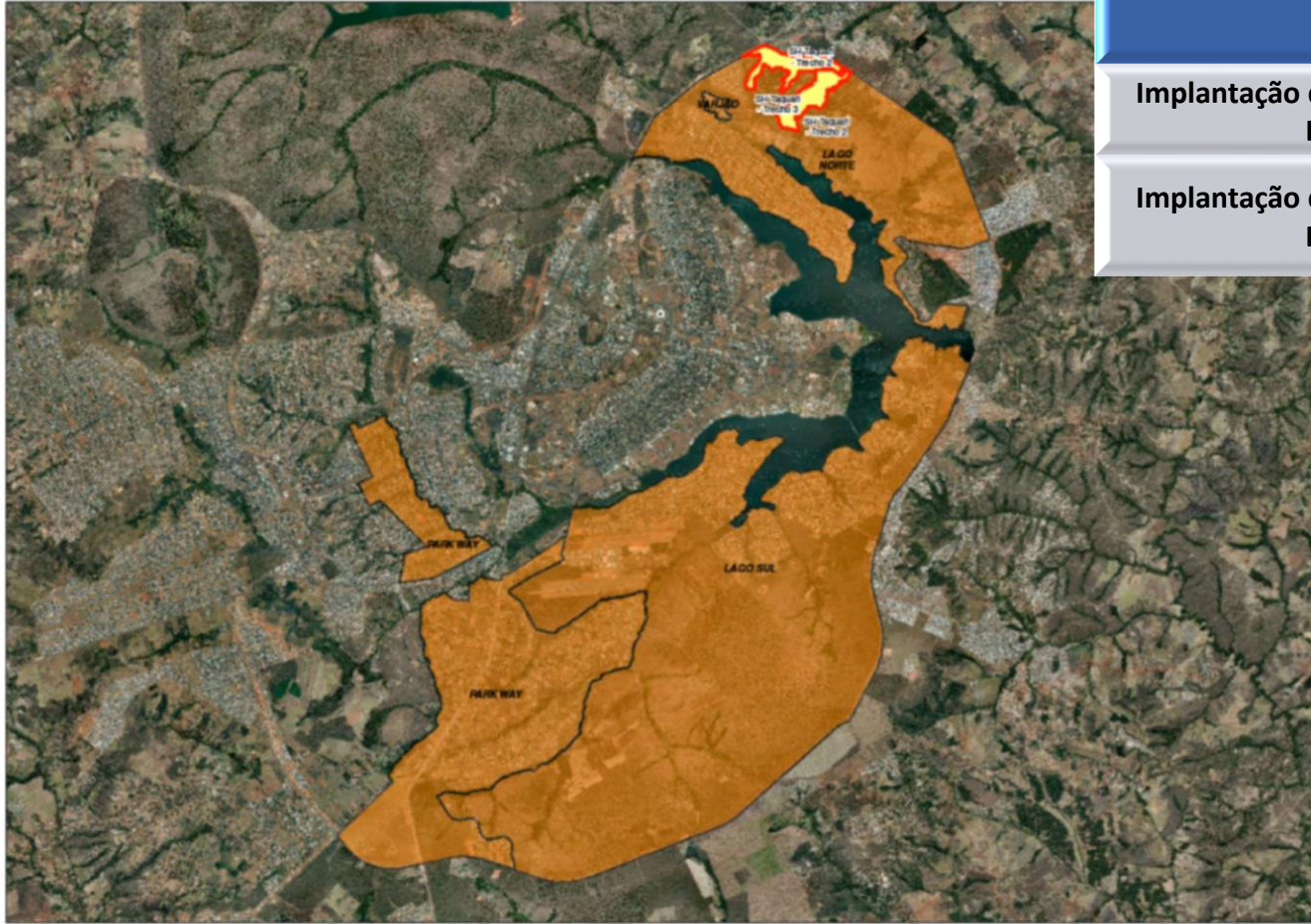
# UPT I - CENTRAL



Empreendimento	Localidade	Número de ligações	Situação
Implantação de sistema de distribuição de água no Setor de Embaixadas Norte (SEN) 2ª Etapa	Brasília	-	Projeto a iniciar
Implantação de sistema de distribuição de água no Setor Noroeste - 2ª Etapa	Brasília	215	Projeto Concluído
Interligação de áreas rurais aos sistemas urbanos (para áreas rurais próximas e que perderam suas características rurais)	Diversas localidades	-	Concepção do sistema em desenvolvimento



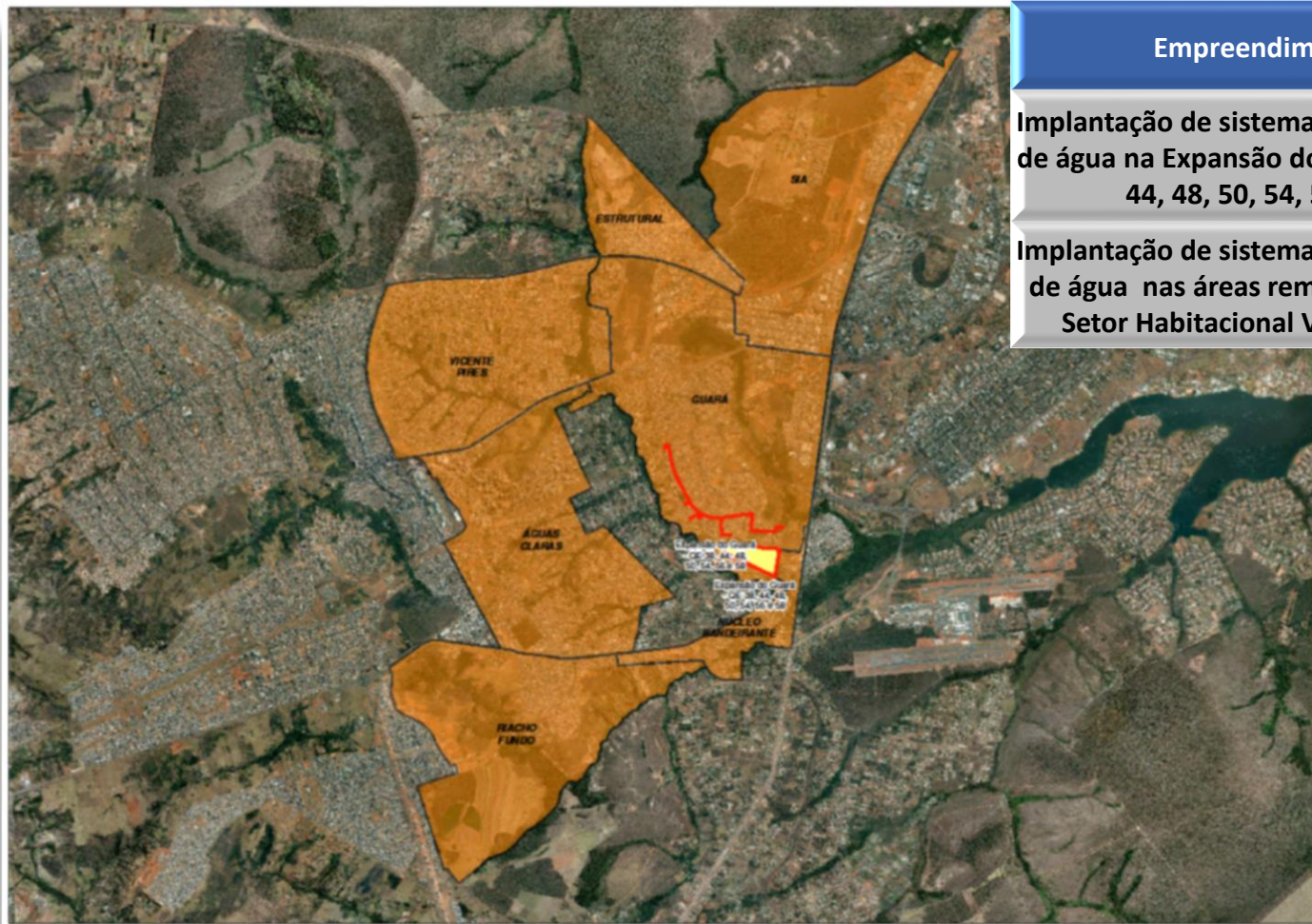
# UPT II – ADJACENTE 1



Empreendimento	Localidade	Número de ligações	Situação
Implantação de sistema de distribuição de água no Setor Habitacional Taquari - Trecho 2	Lago Norte	1492	Projeto Concluído
Implantação de sistema de distribuição de água no Setor Habitacional Taquari - Trecho 3	Lago Norte	339	Projeto Concluído

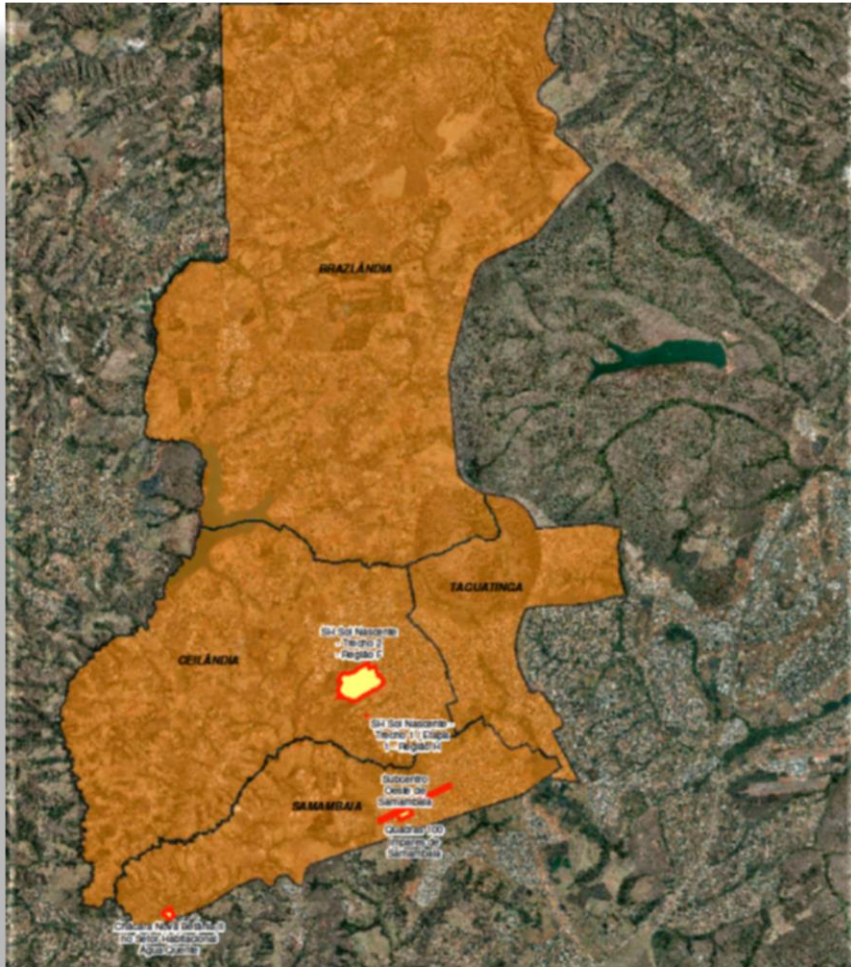


# UPT III – ADJACENTE 2



Empreendimento	Localidade	Número de ligações	Situação
Implantação de sistema de distribuição de água na Expansão do Guará - QE 38, 44, 48, 50, 54, 56 e 58	Guará	508	Projeto Concluído
Implantação de sistema de distribuição de água nas áreas remanescentes do Setor Habitacional Vicente Pires	Vicente Pires	800	Projeto em desenvolvimento

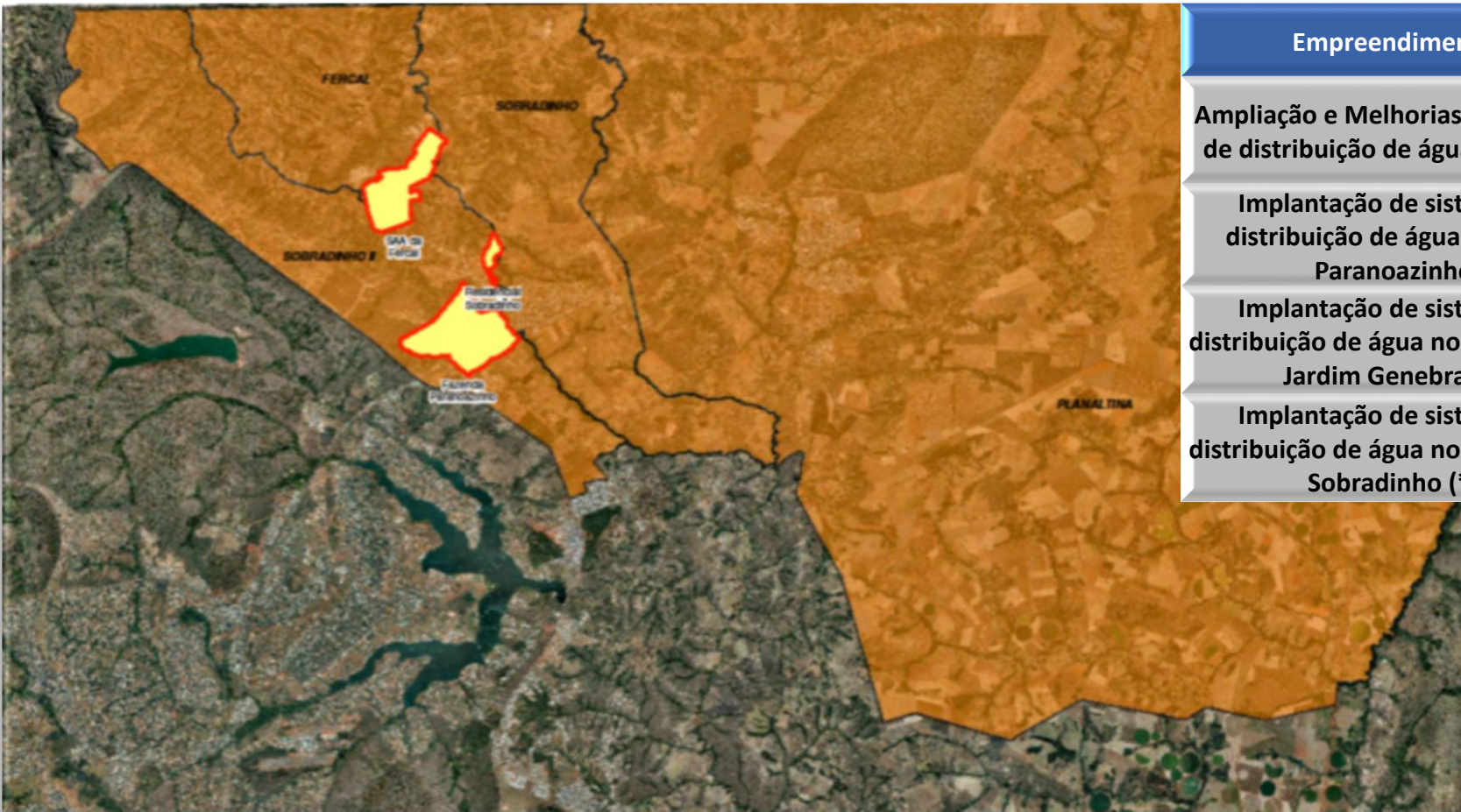
# UPT IV – OESTE



Empreendimento	Localidade	Número de ligações	Situação
Implantação de sistema de distribuição de água nas áreas remanescentes do Setor Habitacional Sol Nascente	Ceilândia	2000	Projeto em desenvolvimento
Implantação de sistema de distribuição de água nas Chácaras 89 (Condomínio Brasil) e 117 no Setor Habitacional Sol Nascente	Ceilândia	699	Projeto Concluído
Implantação de sistema de distribuição de água no Setor Habitacional Sol Nascente - Trecho 1 / Etapa 1 - Região H	Ceilândia	154	Projeto Concluído
Implantação de sistema de distribuição de água no Setor Habitacional Sol Nascente - Trecho 2 - Região F	Ceilândia	1474	Projeto Concluído
Implantação de sistema de distribuição de água para atendimento às Quadras 100 ímpares e Subcentro Oeste de Samambaia	Samambaia	2000	Projeto Concluído



# UPT V – NORTE

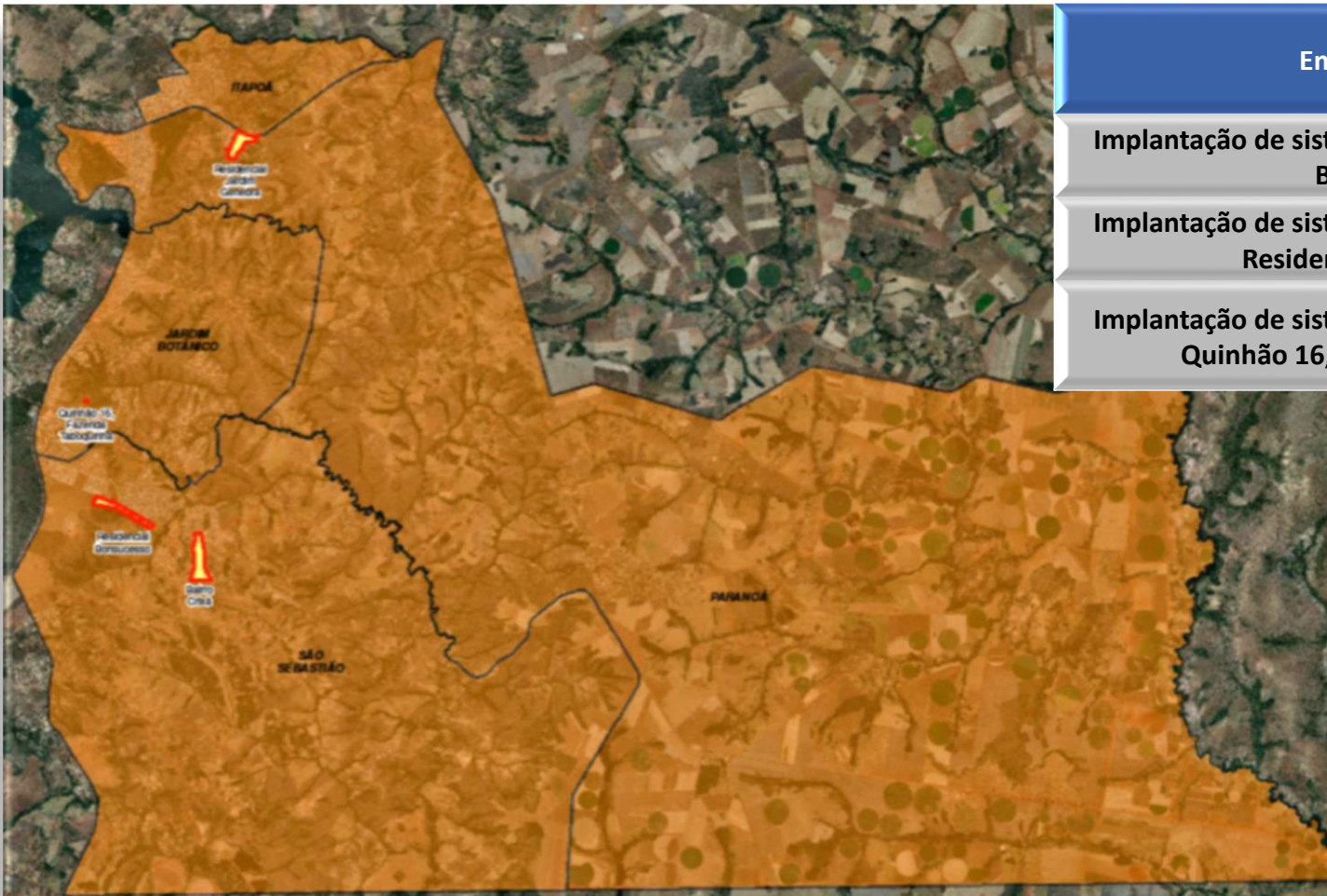


Empreendimento	Localidade	Número de ligações	Situação
Ampliação e Melhorias de sistema de distribuição de água da Fercal	Fercal	3662	Projeto Concluído
Implantação de sistema de distribuição de água Fazenda Paranoazinho	Sobradinho II	11815	Projeto em desenvolvimento
Implantação de sistema de distribuição de água no Residencial Jardim Genebra (*)	Sobradinho II	443	Projeto em desenvolvimento
Implantação de sistema de distribuição de água no Residencial Sobradinho (*)	Sobradinho II	2500	Projeto em desenvolvimento





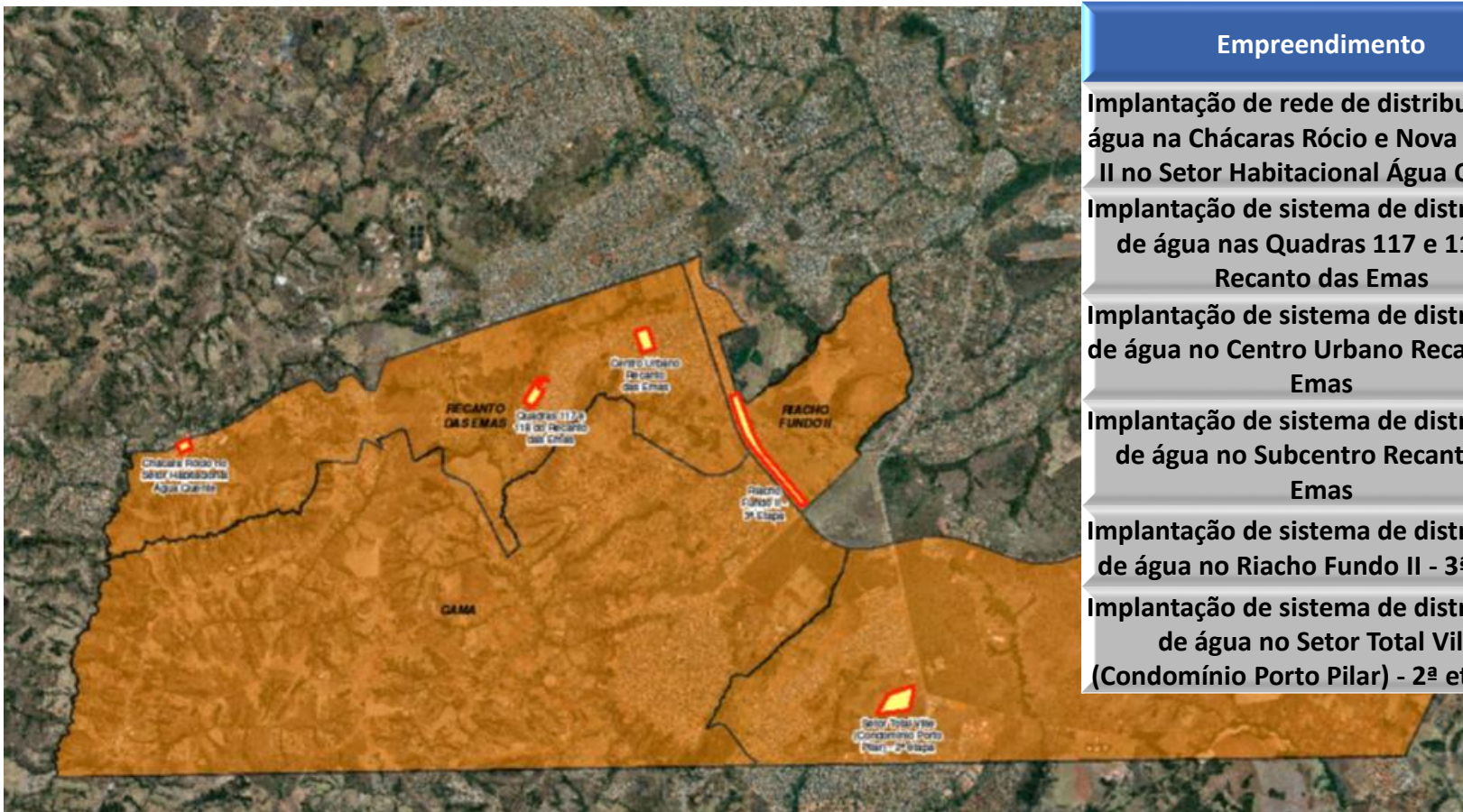
# UPT VI – LESTE



Empreendimento	Localidade	Número de ligações	Situação
Implantação de sistema de distribuição de água no Bairro Crixá (*)	São Sebastião	3700	Projeto em desenvolvimento
Implantação de sistema de distribuição de água no Residencial Bonsucesso (*)	São Sebastião	1248	Projeto em desenvolvimento
Implantação de sistema de distribuição de água no Quilão 16, Fazenda Taboquinha (*)	São Sebastião	6272	Concepção do sistema em desenvolvimento



# UPT VII – SUL



Empreendimento	Localidade	Número de ligações	Situação
Implantação de rede de distribuição de água na Chácara Rócio e Nova Betânia II no Setor Habitacional Água Quente	Recanto das Emas	500	Projeto em desenvolvimento
Implantação de sistema de distribuição de água nas Quadras 117 e 118 do Recanto das Emas	Recanto das Emas	553	Projeto Concluído
Implantação de sistema de distribuição de água no Centro Urbano Recanto das Emas	Recanto das Emas	609	Projeto Concluído
Implantação de sistema de distribuição de água no Subcentro Recanto das Emas	Recanto das Emas	129	Projeto Concluído
Implantação de sistema de distribuição de água no Riacho Fundo II - 3ª Etapa	Riacho Fundo II	1915	Projeto Concluído
Implantação de sistema de distribuição de água no Setor Total Ville (Condomínio Porto Pilar) - 2ª etapa (*)	Santa Maria	3342	Projeto em desenvolvimento





# INVESTIMENTOS PARA PRESERVAÇÃO DOS MANANCIAIS

---





# PRESERVAÇÃO E MELHORIAS NAS CONDIÇÕES SANITÁRIAS DO DF

ETE DE ÁGUAS LINDAS E SES DO INCRA 8

Melhoria das condições sanitárias, com repercussão direta na proteção ambiental da bacia do Lago Descoberto.

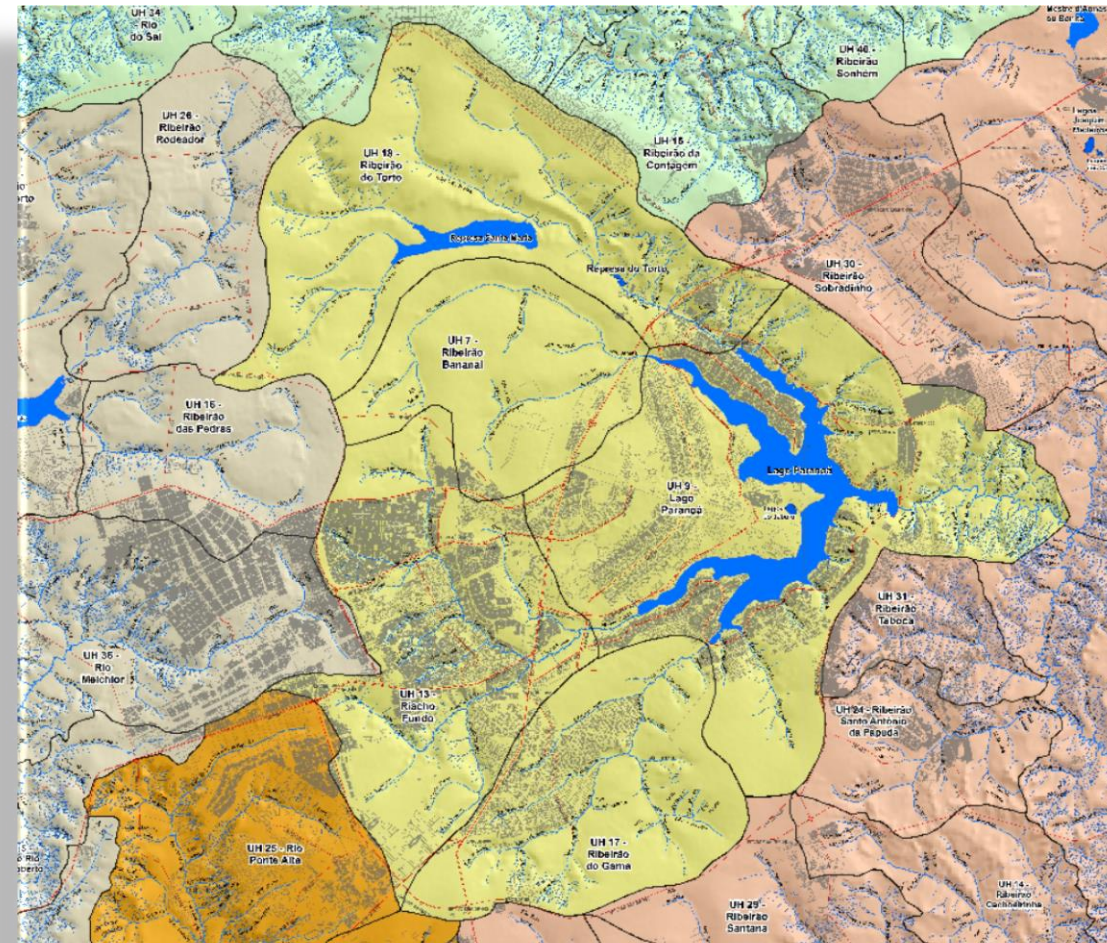


**caesb**





# ADENSAMENTO POPULACIONAL NA BACIA DO PARANOÁ





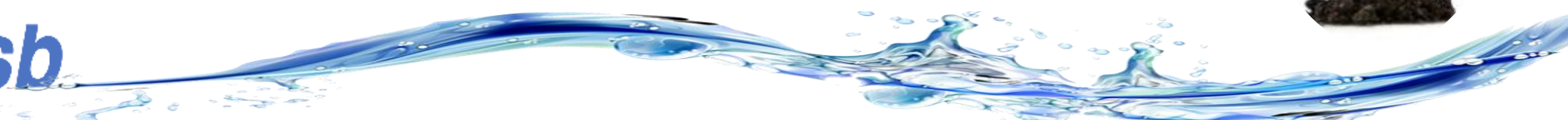
# PRESERVAÇÃO E MELHORIAS NAS CONDIÇÕES SANITÁRIAS DO DF

EEB PARQUE ÁGUAS CLARAS  
EEB ÁGUAS CLARAS

Esgotos de Vicente Pires e de Águas Claras serão exportados para tratamento na ETE Melchior, reduzindo o aporte de Fósforo no Lago Paranoá.

AMPLIAÇÃO E MELHORIAS NA  
ETE MELCHIOR – 1ª ETAPA

Proporcionará a proteção ambiental do Lago Corumbá.





# PRESERVAÇÃO E MELHORIAS NAS CONDIÇÕES SANITÁRIAS DO DF



**COMPLEMENTAÇÃO DA  
EXPORTAÇÃO DE ESGOTOS  
DA BACIA DO PARANOÁ  
PARA A BACIA DO MELCHIOR**



**OBRIGADO!**

**Mauricio Ludovice**

**Companhia de Saneamento Ambiental do  
Distrito Federal**

